



地域医療連携室だより

新中間病院 地域医療連携室です。
強まる日差しに夏の訪れを感じる季節となりましたが
皆様方、益々ご健勝のこととお慶び申し上げます。
今回も「地域医療連携室だより」を発行いたしましたので
ご高覧いただければ幸いです。



～5月のお知らせ～

- 院長挨拶
- 皮膚科新設のご案内
- 地域包括ケア病棟のご案内
- 外来担当表

を別紙に載せておりますのでご覧ください。



★ 当日入院相談についてのお願い ★

【**当日の入院**】のご相談に関しましては、連携室では受付しておりませんので
直接、各科医師へのご連絡をお願いいたします。お電話にて「当日の入院希望」の旨を
お伝えいただいたら、お電話を医師へお繋ぎいたします。

【**外来受診**】に関するご相談は、代表電話を通じて各科外来までご連絡を
お願いいたします。

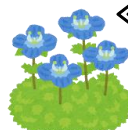
- 透析では患者様の送迎も行っております。
患者様のご状態(歩行可能な方が対象)や地域によっては送迎できない場合も
ございますので、まずは お電話にてご相談いただきますようお願いいたします。



引き続き、スムーズな連携が図れるよう対応していきたいと思っております。
ご要望、ご不明な点等ございましたら、地域医療連携室へお気軽にご連絡ください。

《地域医療連携室》

TEL 093-245-5501(代表)
FAX 093-245-3060(直通)





院長挨拶

新中間病院 院長 矢毛石 陽一

未曾有のコロナ禍もようやく収束し、以前のような通常の生活が戻ってきました。

しかしながら、本年度より医療従事者の働き方改革が実施され、病院運営にも大きな影響が出ています。

当院の診療体制も若干の変更があり、皆さまに御迷惑をお掛けしますこととお詫び申し上げます。

病院職員のワークライフバランスを保ちつつ、極力皆様の御要望に答えられるよう努力いたしますので、患者様の御紹介をよろしくお願いいたします。

令和6年5月吉日



地域包括ケア病棟ご案内

当院の地域包括ケア病棟では、直ぐに在宅や施設へ移行するには不安のある患者様に対して、リハビリの時間以外でも身体を動かし、在宅復帰に向けて心身機能が回復し、安心して在宅生活が送れるようになるように、そして気分転換の目的でレクリエーションを実施しております。

レクリエーションの

様子をご紹介します



1ヶ月毎のメニューに合わせて、毎日30分程度で、患者さまは少人数でのレクリエーションを



今回はこいのぼりの





皮膚科新設のご案内



令和6年4月より新たに皮膚科を新設いたしました。

●患者さまの疑問、質問にお答えしながら、ふさわしい治療、指導をおこなうことを心がけております●

皮膚科は患者さまの自覚症状の訴えを聞きながら、皮膚に生じた発疹を診る診療科です。皮膚に局限する発疹から、全身症状の一つとして発疹(内臓の病気から来るもの)、さらには生命に関わる発疹まで広く扱っております。さらに皮膚は他人の眼差しに常にさらされているため、心の負担を感じる方も多く、精神的なサポートも重要な領域であると思われま。これらを考えながら診療、治療していくことが当科の基本的な方針です。

【皮膚科で扱っている疾患は以下に示すように多彩であります。(一部を抜粋)】

■アレルギー性皮膚疾患：アトピー性皮膚炎、接触皮膚炎(かぶれ)、蕁麻疹、薬疹など

アトピー性皮膚炎をはじめとする湿疹、皮膚炎ではステロイド外用薬による治療が基本となります。高価な代償を求めるアトピービジネス、賛同できない民間療法の被害は減少傾向にあり、ステロイド恐怖症の患者さまも少なくなったような印象があります。適切な外用について皮膚科医より丁寧に説明、指導いたします。

■皮膚感染症：ヘルペス、带状疱疹、疣贅(いぼ)、ざ瘡(にきび)、伝染性膿痂疹(とびひ)、足白癬(みずむし)、性感染症、疥癬など

昨今、テレビコマーシャル等の影響もあり、爪水虫に対する内服治療が広く認識されるようになりました。当科では外用薬だけでは治療が困難である患者さまに対し内服治療を行っております。また高齢者社会に伴い、带状疱疹の患者さまも増加傾向にあります。最近では抗ウイルス剤の開発もすすみ、皮膚科医による早期の適切な診断のもと、内服薬で十分に症状の軽快をみることができるようになりました。

《診察日や時間は下記のとおりです》

◆診察日◆ 毎週木曜日(※祝日は休)

●受付時間：14:00~16:30

●診察時間：14:30~17:00

※病棟の診察も行っておりますので、診察をご希望の場合は事前に御連絡いただきますようお願いいたします。

外来担当表

令和6年5月1日 現在

		月	火	水	木	金	土
内科	午前	東 <small>産業医大 第3内科</small>	東 <small>産業医大 第3内科</small>	東	東	甲斐	交代制
	(初診)	甲斐	寺井	寺井	甲斐	矢毛石	
	午後	東	寺井	寺井	河野	交代制	
外科 肛門科	午前	矢毛石 秋山	矢毛石	矢毛石	矢毛石	産業医大 第1外科	第1週 第3週 のみ
	午後	救急及び 急患のみ	救急及び 急患のみ	救急及び 急患のみ	救急及び 急患のみ	産業医大 第1外科	
整形外科	午前	上戸	産業医大	上戸	上戸	産業医大	
	午後	救急及び 急患のみ	産業医大	救急及び 急患のみ	救急及び 急患のみ	産業医大	
呼吸器	午後	—	産業医大	—	—	—	
皮膚科	午後	—	—	—	産業医大	—	

・ 外科、肛門科 . . . 午後は救急及び急患のみとなっております

・ 整形外科 . . . 初診・予約外の受付時間は、
 【午前】 11:00まで（月・火・木・金）
 【午後】 14:30まで（火・金） となっております
 ※水曜日の初診受付は行っておりません